

GUÍA DE PARÍS

**CONSEJOS IMPRESCINDIBLES
PARA TU VIAJE**



ÍNDICE



Todas las entradas
disponibles en



ticket
BOOKER.net

Haz click aquí para
ir al producto y
comprar



París, Ciudad de la Luz
Monumentos
Museos
Parques
Plazas
Lugares de interés
Dónde Comer
París de noche
Paris para los niños
Mapas y Planos

PARÍS, CIUDAD DE LA LUZ

París es llamada así por el prefecto de la Policía de París nombrado por Luis XIV, Gilbert Nicolas de la Reynie, ante la alta tasa de criminalidad callejera, ordenó en 1667 colocar lámparas de aceite y antorchas en puertas y ventanas para disuadir a los malhechores.

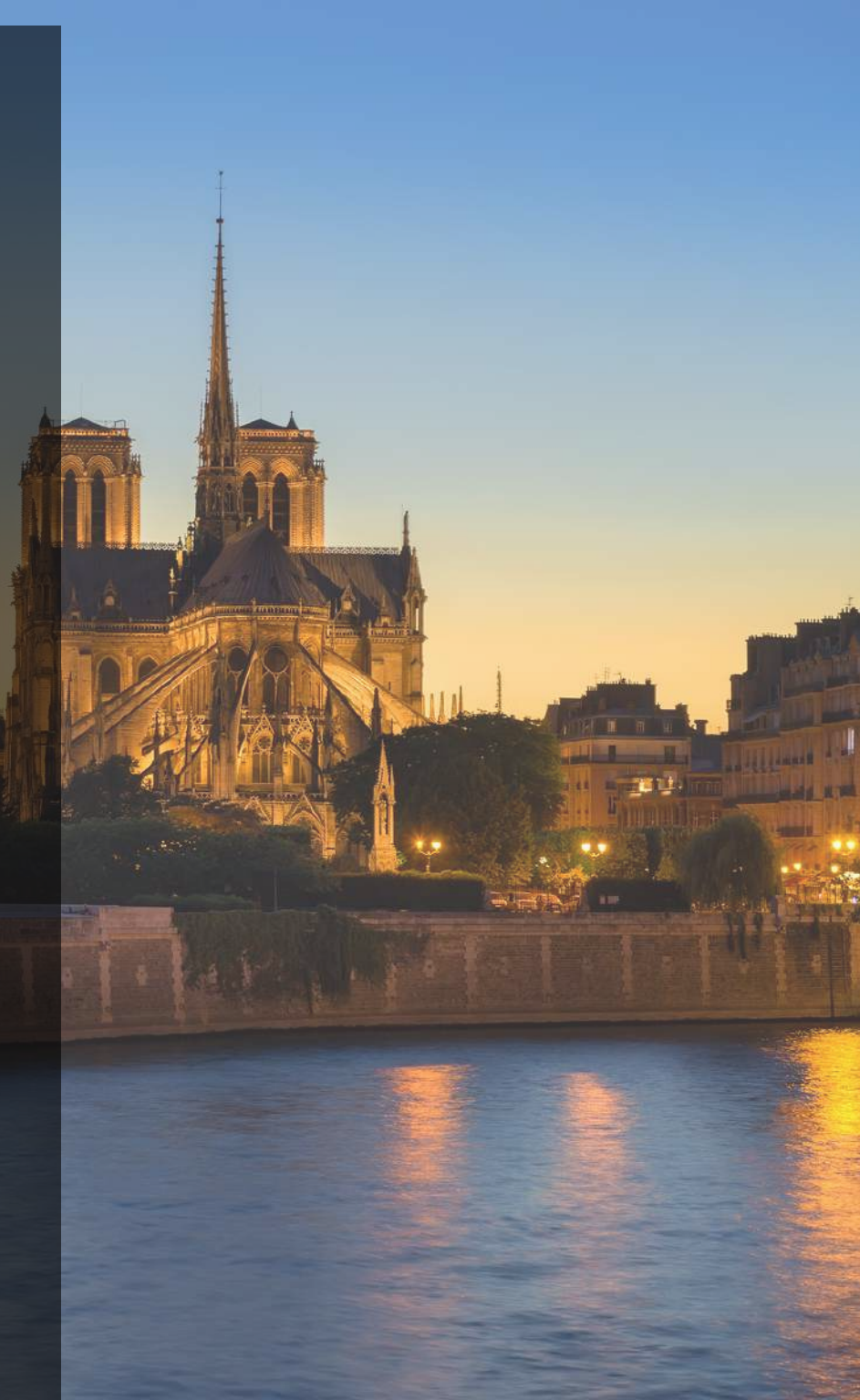
La metrópoli que se encuentra al norte de Francia y es atravesada por el famoso río Sena, posee numerosos monumentos a lo largo de sus calles con mucha historia y encanto.

Desde la conocida Catedral de Notre Dame por la que pasaron Napoleón Bonaparte para su coronación o Juana de Arco para su beatificación, hasta el Arco del Triunfo, el Museo del Louvre o la espectacular Torre Eiffel. París, ciudad de la variedad, la diversión, la de los grandes parques y la de el olor a gofres recién hechos por la mañana.

Con esta guía conocerá de la manera más práctica y sencilla las cosas que ver, actividades que hacer y dónde comer o dormir en París. La ciudad del amor que tantas veces ha aparecido en las películas románticas, ofrece planes para todo el mundo.

Los actividades que le sugerimos hacer le llevará por los lugares llenos de magia e historia mediante bus turísticos, crucero por el río o en las alturas desde la torre más famosa del mundo.

Le mostrará las distintas facetas de la ciudad tanto de día como de noche.





Monumentos

La Torre Eiffel

EL SÍMBOLO DE PARÍS


Símbolo y monumento ineludible de la capital, la Tour Eiffel culmina a 324m de altura y tiene un peso total de 10.100 toneladas.

Realizada en 2 años, 2 meses y 5 días, fue erigida con ocasión de la Exposición Universal de 1889. Se puede subir por la escalera o con el ascensor:

- **en el 1er piso**, se puede pasear por las tiendas,
- **en el 2do**, dejarse tentar por una comida gastronómica en el famosísimo restaurante Jules Verne , a 125m de altura.
- **en la cima**, ¡podrá acercarse a las nubes y disfrutar de una vista excepcional a 360°!

La Torre Eiffel brilla todas las noches

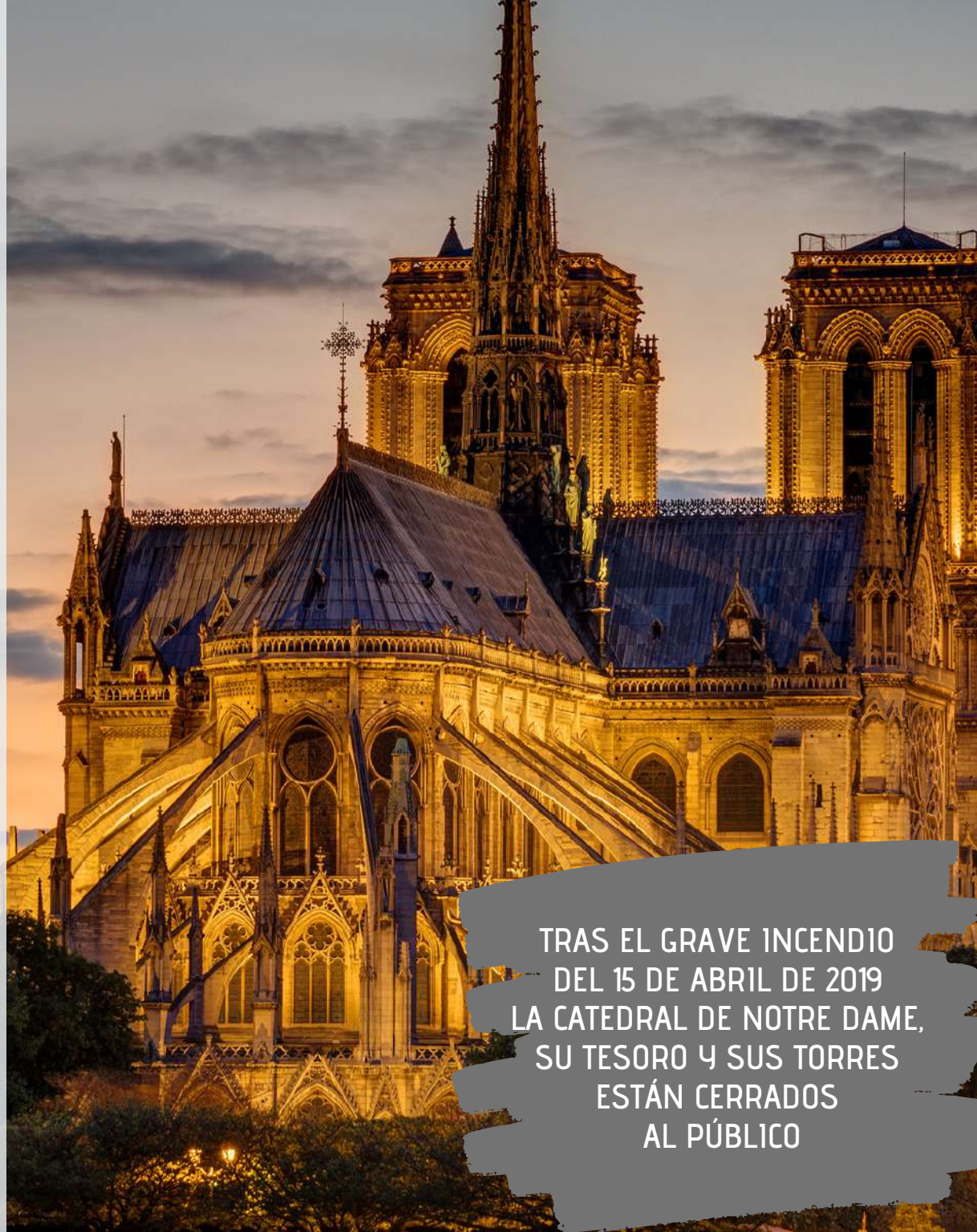
La torre Eiffel se ilumina gracias a un faro instalado a su cima, y dotado de 2 haces luminosos que llegan hasta unos 80 km, y al brillo de 20 000 bombillas-flash que se superponen a su iluminación dorada. El monumento brilla 5 minutos al empezar cada hora, una vez que esta iluminada, y hasta la 1h de la mañana. Desde la 1h hasta la 1h10 de la mañana, la iluminación dorada se apaga para dejar sitio al brillo creado por las bombillas centelleantes.



*Consigue tus
entradas sin
tener que hacer
cola*

Catedral de Notre Dame de París

Después de subir los 402 escalones de las torres de la catedral de Notre-Dame, el visitante tiene como recompensa una de las más bellas vistas panorámicas de París. Antes de acceder a la cima, el recorrido está marcado por tres ineludibles etapas. La sala alta desvela una admirable arquitectura gótica con bóvedas ojivales. La galería de las quimeras permite acercarse a las famosas gárgolas, entre las cuales se encuentra la famosa Stryge. Y pocos pasos antes de la cima, el visitante marca un descanso para admirar de cerca el campanario, las campanas y el famoso bourdon Emmanuel (campana mayor) de 13 toneladas. Durante julio y agosto, las torres de Notre-Dame se visitan en nocturna.



**TRAS EL GRAVE INCENDIO
DEL 15 DE ABRIL DE 2019
LA CATEDRAL DE NOTRE DAME,
SU TESORO Y SUS TORRES
ESTÁN CERRADOS
AL PÚBLICO**

Arc de Triomphe

Situado en la place de l'Étoile, en lo alto de l'avenue des Champs-Élysées, el Arc de Triomphe es el arco más grande del mundo. Fue encargado por Napoléon en 1806, para celebrar la victoria del emperador en Austerlitz.

Los arquitectos Chalgrin, Joust y Blouet realizaron el monumento. En cuanto a las esculturas, fueron realizadas por Cortot, Rude, Etex, Pradier y Lemaire.

Bajo del arco se encuentra la tumba del Soldado Desconocido, cuya llama se enciende todas las noches a las 18h30, Arriba del monumento, el visitante goza de una vista panorámica sobre París, tanto de día como de noche, y de dos mesas de orientación. En el interior del edificio, se encuentra un museo que relata la historia del Arc de Triomphe.



Entrada para el
Arco de Triunfo

desde 12€



Cena en Montmartre
+ Moulin Rouge

desde 155€

Montmartre y Basílica del Sagrado Corazón



Ópera Garnier

Visita
Ópera Garnier
desde 14€



Los inválidos

Los inválidos /
Museo del Ejército
desde 12€



Catacumbas de París

Catacumbas Sin
colas + Audioguía

desde 32€



Panteón

Entrada al Panteón
de París

desde 7€



Sainte Chapelle

Entradas para
Sainte Chapelle

desde 10€



Museos

Museo del Louvre



Este museo tiene un significado histórico, ya que en el momento de su apertura en el año 1793, las galerías y colecciones privadas de las altas esferas sociales pasaron a ser de dominio y disfrute de todos, esto también lo convirtió en un referente para museos de todo el mundo.

Actualmente exhibe 35.000 piezas, de las casi 445.000 que posee, estas se encuentran divididas en diferentes exposiciones temáticas.

En principio el Louvre era la residencia real, pero cuando esta fue trasladada al Palacio de Versalles, se instalaron en él diversas academias como por ejemplo la Academia francesa. Fue convertido poco a poco en un museo después de la Revolución francesa debido a la abolición de la monarquía.

En él se concentraron colecciones de la corona junto a exposiciones de pintura y escultura, también se presentaban funciones artísticas y científicas. En 1980 fue sometido a una gran remodelación y a la instalación de una pirámide de cristal.


Entrada para el
Museo del Louvre

desde 20€

Museo de Orsay

El museo de Orsay es considerado el museo de los impresionistas en París. Por una parte, está ubicado en la antigua estación de trenes de Orsay y eso hace que el edificio por sí mismo sea un lugar encantador y cargado de historia que debes conocer. Por otra parte, esta pinacoteca está dedicada a las artes plásticas del siglo XIX, específicamente a las creaciones desarrolladas entre el estallido de la Revolución Francesa en 1848 y el de la I Guerra Mundial en 1914.

Podrás encontrar la mayor colección de las obras más importantes del impresionismo en el mundo, entre las que se encuentran algunas muy conocidas como por ejemplo *“Almuerzo sobre la hierba”* y *“Olympia”* de Édouard Manet. También pinturas de corrientes tradicionales como el romanticismo, realistas y post impresionistas. A su vez, se encuentran exhibidas las principales obras de Monet y trabajos de otros grandes artistas como Auguste Renoir o Gustave Courbet.



Entrada para el
Museo de Orsay

desde 16€



Museo Pompidou

Con una fachada de paredes de vidrio y grandes escaleras tubulares por la parte externa del edificio, hace que sea uno de los más extravagantes de la ciudad. Dentro de él albergan las mejores colecciones de arte moderno y contemporáneo del mundo de artistas como Picasso, Matisse o Miró.

Entrada para el
Museo Pompidou

desde 14€



Entradas para
Museo Rodin

desde 13€

Museo Rodin



Museo de la Orangerie

Entrada Museo de
la Orangerie

desde 10€



Museo de Arte Moderno

Entradas Museo
Arte Moderno

desde 12€



Entradas para
Museo Picasso

desde 14€

Museo Picasso



Museo de Bellas Artes

Entrada Museo de
Bellas Artes

desde 11€



Museo Dalí

Entradas para
Dalí París

desde 12€

Buscar...

PRODUCTOS MÁS VENDIDOS

Crucero por el Sena



Torre Eiffel



Disney La Sésia



Bus Turístico



TODAS LAS

PARIS PASS

La tarjeta turística más completa

Utilizada por más de medio millón de visitantes, el Paris Pass® es una

... al má... u viaj...
... is, ahor... y din...
... lo que ne... do e... spor... etre... ano...

ENTRADAS EN



Un viaje a la cima

Ven y descubre la Torre Eiffel en el único viaje a la cima de su tipo en

Europa, y deja que las emociones puras te lleven desde la explanada hasta

ticket BOOKER.net

Descubre la Torre Eiffel



Parques



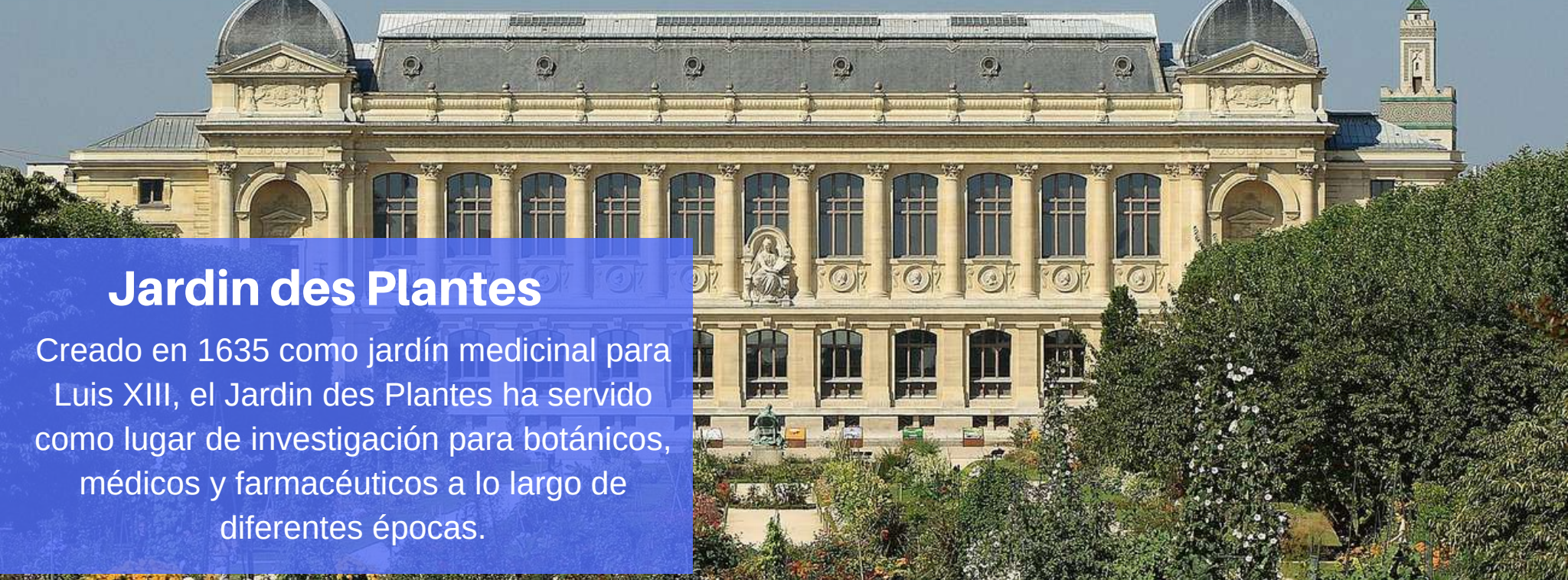
Jardines de Luxemburgo

Diseñados en 1612 bajo las órdenes de María de Médicis, los Jardines de Luxemburgo son los jardines más céntricos, populares y bellos de París.



Jardines de las Tullerías

El Jardín de las Tullerías fue el primer parque de la capital francesa en convertirse en público. Ubicado en el centro de París, es uno de los más visitados, ya que se sitúa entre el Museo del Louvre y la Plaza de la concordia. Este es el lugar ideal si quieres parar a descansar durante tu estancia en la ciudad, su visita es una parada obligada porque pasear por su avenida recorriendo las esculturas, las fuentes y los estanques.



Jardin des Plantes

Creado en 1635 como jardín medicinal para Luis XIII, el Jardin des Plantes ha servido como lugar de investigación para botánicos, médicos y farmacéuticos a lo largo de diferentes épocas.



Campo de Marte

El Campo de Marte (Champ de Mars) es un tranquilo jardín situado a los pies de Torre Eiffel. En el extremo opuesto a la torre se encuentra el imponente edificio de la Escuela Militar.



La forma más **rápida** y **económica** de llegar de los aeropuertos al hotel en Paris o Disney

WE TAXI YOU IN PARIS

Traslados desde/hacia Disney

Aeropuerto CDG desde 70€

Aeropuerto Orly desde 70€

Aeropuerto BVA desde 140€

París Centro - Disney desde 70€

Traslados desde/hacia París

Aeropuerto CDG desde 65€

Aeropuerto Orly desde 65€

Aeropuerto BVA desde 135€

París Centro - Disney desde 70€

VER MÁS PRECIOS



Plazas



Plaza de la Concordia

La Plaza de la Concordia de París y el obelisco de Lúxor es un lugar que no te puedes perder. Esta es la segunda plaza más grande de Francia y una de las más simbólicas de París. Se diseñó en 1755 y su construcción comenzó en 1759. Antiguamente era conocida como Plaza de Luis XV y había una estatua ecuestre de este rey en su centro. Sin embargo, a partir de 1795, fue rebautizada como Plaza de la Concordia.



Plaza de las Victorias

Construida en 1686 para instalar una estatua de Luis XIV. La estatua inicial fue derribada en la Revolución Francesa, sin embargo, unos años más tarde se volvió a construir una estatua ecuestre del Rey Sol vestido de emperador romano para remplazar la anterior.

Plaza Vendome

La Place Vendôme es una de las plazas más lujosas de la ciudad. Está ubicada al norte de los jardines de las Tullerías y al este de la iglesia de la Magdalena. Está rodeada de edificios y en ella se encuentran tiendas de prestigio mundial como Cartier, Chanel o Dior.



Plaza de los Pintores

La Plaza du Tertre se encuentra en el barrio de Montmartre cerca de la basílica del Sagrado Corazón y del famoso Moulin Rouge y en ella siempre podrás encontrar artistas que exhiben y venden sus obras.



Plaza de la Bastilla

La plaza de la Bastilla en París o “plaza de la Revolución”, es un lugar simbólico de la Revolución francesa. Está situada donde estaba la antigua fortaleza de la Bastilla, la cual fue destruida durante la Revolución.





Lugares de interés

Palacio de Versalles



Entrada Palacio de
Versalles + Audio-
Guía

desde 19€



Palacio de Fontainebleau



Entrada Castillo de
Fontainebleau

desde 12€



Río Sena



Crucero por el Río
Sena

desde 12€



París centro histórico

Bus Turístico
desde 23€



París centro histórico

Tour privado por
París
desde 120€





Torre Montparnasse

Entradas Torre
Montparnasse:
Terraza panorámica
en el piso 56
desde 14€



La Grande Arche

Entradas La Grande
Arche: Plataforma de
observación + Museo

desde 15€



Degustación de vino

Degustación de vino +
museo de enología

desde 12€



Dónde comer



58 Tour Eiffel

Menú
3 platos + bebidas*

desde 49€

* Bebida sin alcohol, copa de vino
o cerveza + café



Crucero + Comida

desde 59€



Le Jules Verne (Torre Eiffel)

desde 105€



Paris de noche



Moulin Rouge

Espectáculo
Moulin Rouge

desde 150€



Le Lido

Espectáculo Lido
de Paris

desde 85€



Crazy Horse

Crazy Horse,
cabaret picante

desde 105€

Tours nocturnos

Bus Turístico
Tour nocturno

desde 49€

Cena romántica en
crucero por el Sena

desde 99€

Crucero + Bus
Turístico + Moulin
Rouge

desde 200€

Cena crucero + Torre
Eiffel 2º piso con
acceso prioritario +
espectáculo Moulin
Rouge

desde 250€



París para los niños

DisneyLand París

desde
48€/niño
53€/adulto



Parc Asterix

desde

47€/niño

48€/adulto



Parc Zoologique de Paris



Entradas para
Zoológico de París

desde 20€

Zoo del Jardin des Plantes



Entradas para
Zoológico de París

desde 13€

Stade de France



Visita Guiada



desde 15€

Museo de Cera Grévin



Entradas Museo de
Cera Grévin

desde 25€

Aquarium de Paris



*desde
20,50€*

Museo del Chocolate



Choco-Story Paris

desde 12€



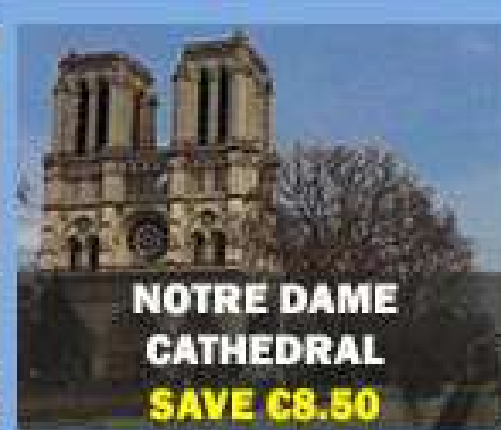
LOUVRE MUSEUM
SAVE €12.00



ORSAY MUSEUM
SAVE €11.00



ARC DE TRIOMPHE
SAVE €9.50



NOTRE DAME CATHEDRAL
SAVE €8.50



PALACE DE VERSAILLES
SAVE €18.00



PANTHEON
SAVE €7.50



CONCIERGERIE
SAVE €8.50



CENTRE POMPIDOU
SAVE €13.00

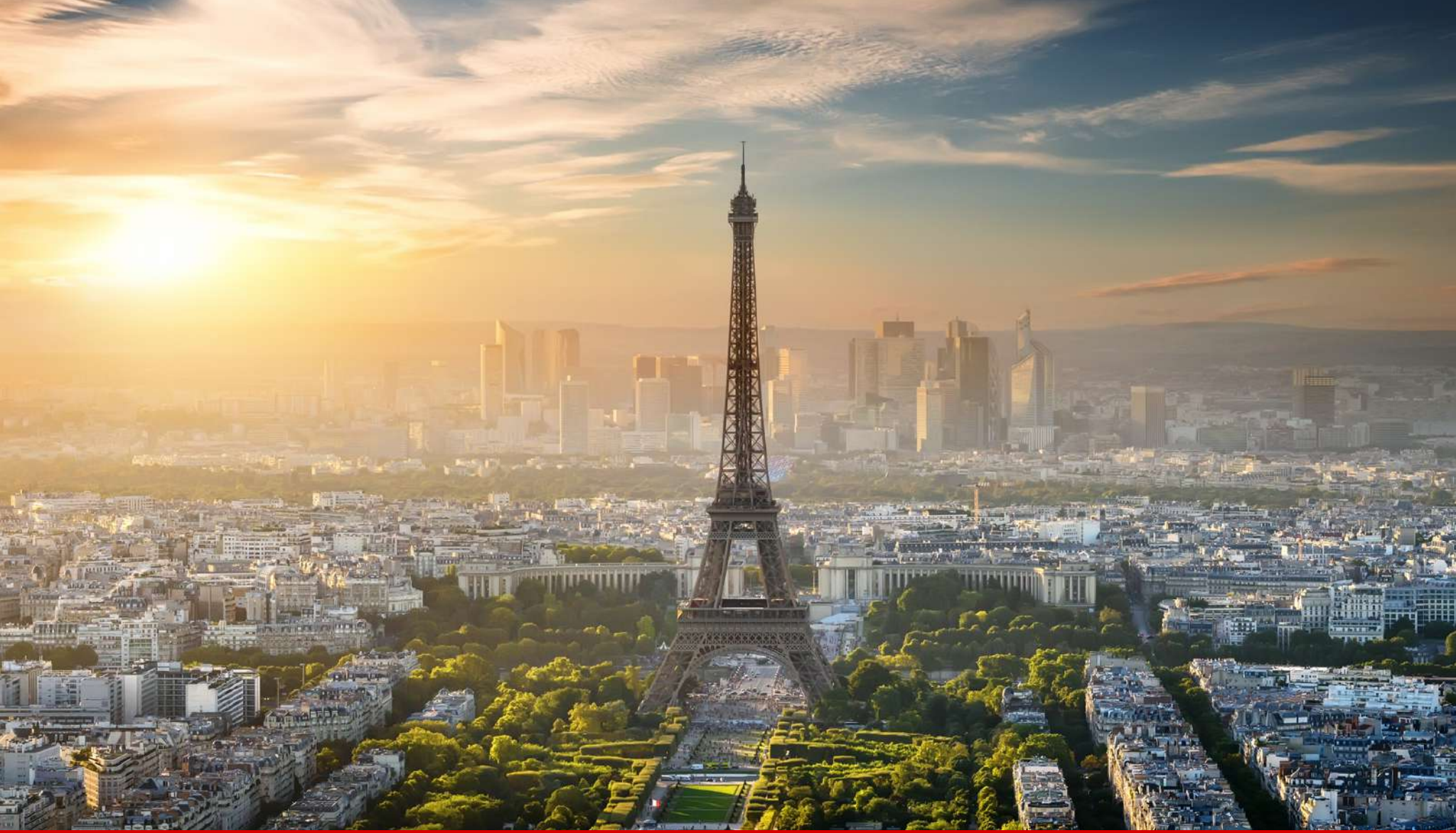
The Paris Pass

El Paris Pass® es el paquete turístico perfecto que permite a los visitantes descubrir toda la ciudad mientras ahorran tiempo y dinero!

- **Entrada GRATUITA** a más de 55 **museos**
- **Entrada GRATUITA** a decena de **atracciones** (crucero, bus turístico, Torre Montparnasse, Museo de Cera...)
- Billete de **metro** con viajes ilimitados
- **Ofertas y descuentos exclusivos**

Todo lo necesario para disfrutar del día perfecto en Paris





Mapas y Planos



BEAUVAIS AIRPORT

LIAISONS PARIS <> AÉROPORTS PARIS

PARIS <> PARIS AIRPORTS CONNECTIONS
CONEXIONES PARÍS <> AEROPUERTOS DE PARÍS



VENTA DE TICKETS

AUTOBUS AEROPUERTO BEAUVAIS

SERVICIO OFICIAL

SERVICIO DIRECTO, SIN PARADAS
TRASLADO 1:15h APROXIMÁDAMENTE

ADULTO: 15,90€

NIÑOS: 9,90€

RESERVAR



PARIS CHARLES DE GAULLE



SERVICIO DE TAXI PRIVADO

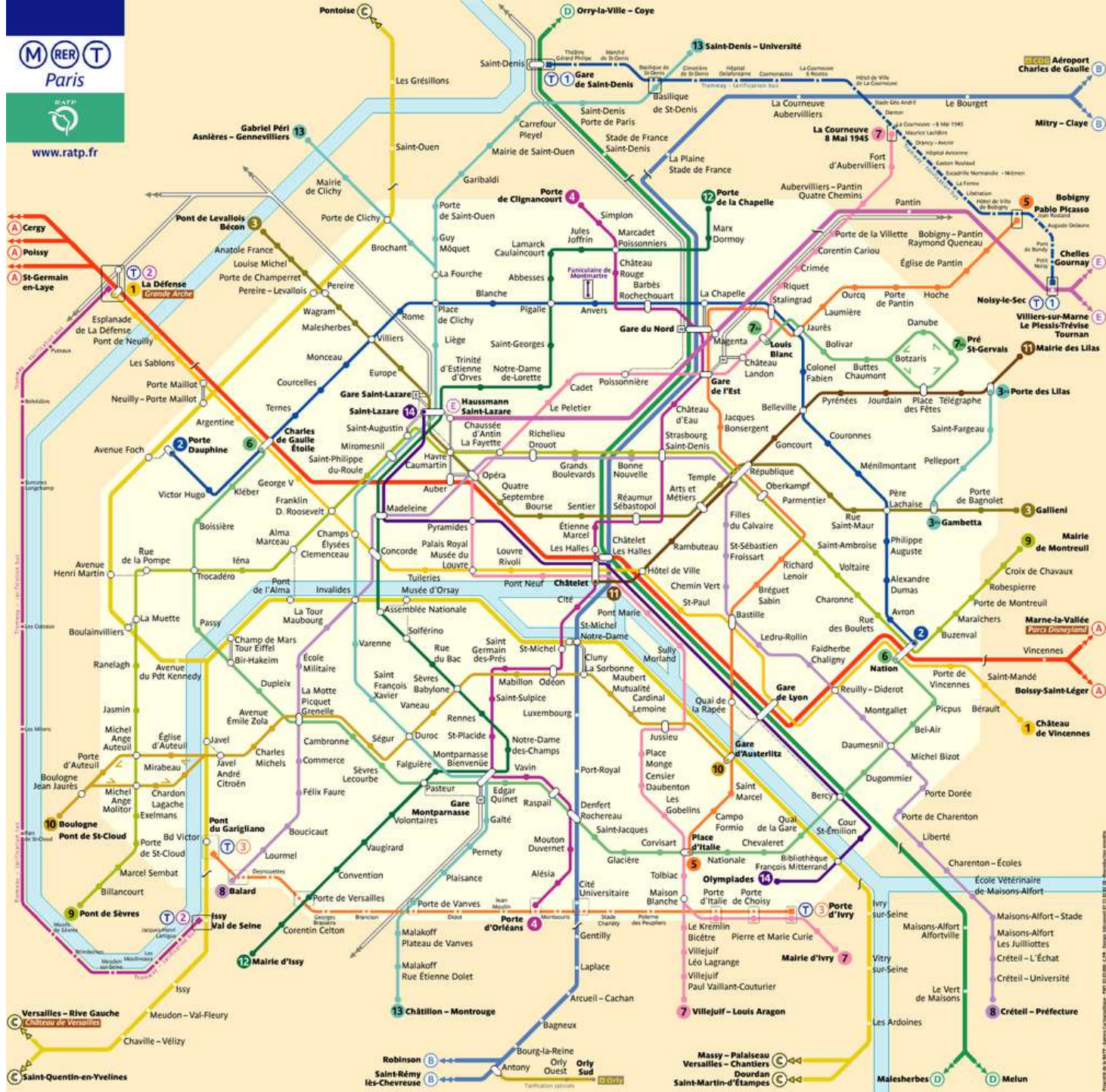
TRASLADOS DESDE AEROPUERTOS

- TE DEJAMOS/RECOGEMOS EN LA PUERTA DE TU HOTEL
- PRECIO CERRADO, SIN SORPRESAS
- SILLAS INFANTILES GRATIS

RESERVAR



PARIS ORLY



Descárgatelos

METRO

RER

BUS

Tu próximo viaje comienza aquí...



Tenerife

📅 Del 03 al 10 de Septiembre 2019

DESDE **32.83 €**

*por persona y noche

[Ver](#)



Colonia

📅 Del 23 al 30 de Diciembre 2019

DESDE **36.49 €**

*por persona y noche

[Ver](#)



Fuerteventura

📅 Del 14 al 21 de Septiembre 2019

DESDE **42.35 €**

*por persona y noche

[Ver](#)



Barcelona

📅 Del 24 al 27 de Octubre 2019

DESDE **44.16 €**

*por persona y noche

[Ver](#)



Lisboa

📅 Del 03 al 07 de Octubre 2019

DESDE **45.36 €**

*por persona y noche

[Ver](#)



Mallorca

📅 Del 20 al 27 de Agosto 2019

DESDE **46.06 €**

*por persona y noche

[Ver](#)



Pequeña Polonia

📅 Del 12 al 21 de Agosto 2019

DESDE **47.11 €**

*por persona y noche

[Ver](#)



Menorca

📅 Del 24 al 31 de Agosto 2019

DESDE **47.23 €**

*por persona y noche

[Ver](#)

[VER OFERTAS](#)

